



28.5. — 28.7.2022  
galeriezet  
Město  Velká Bystřice

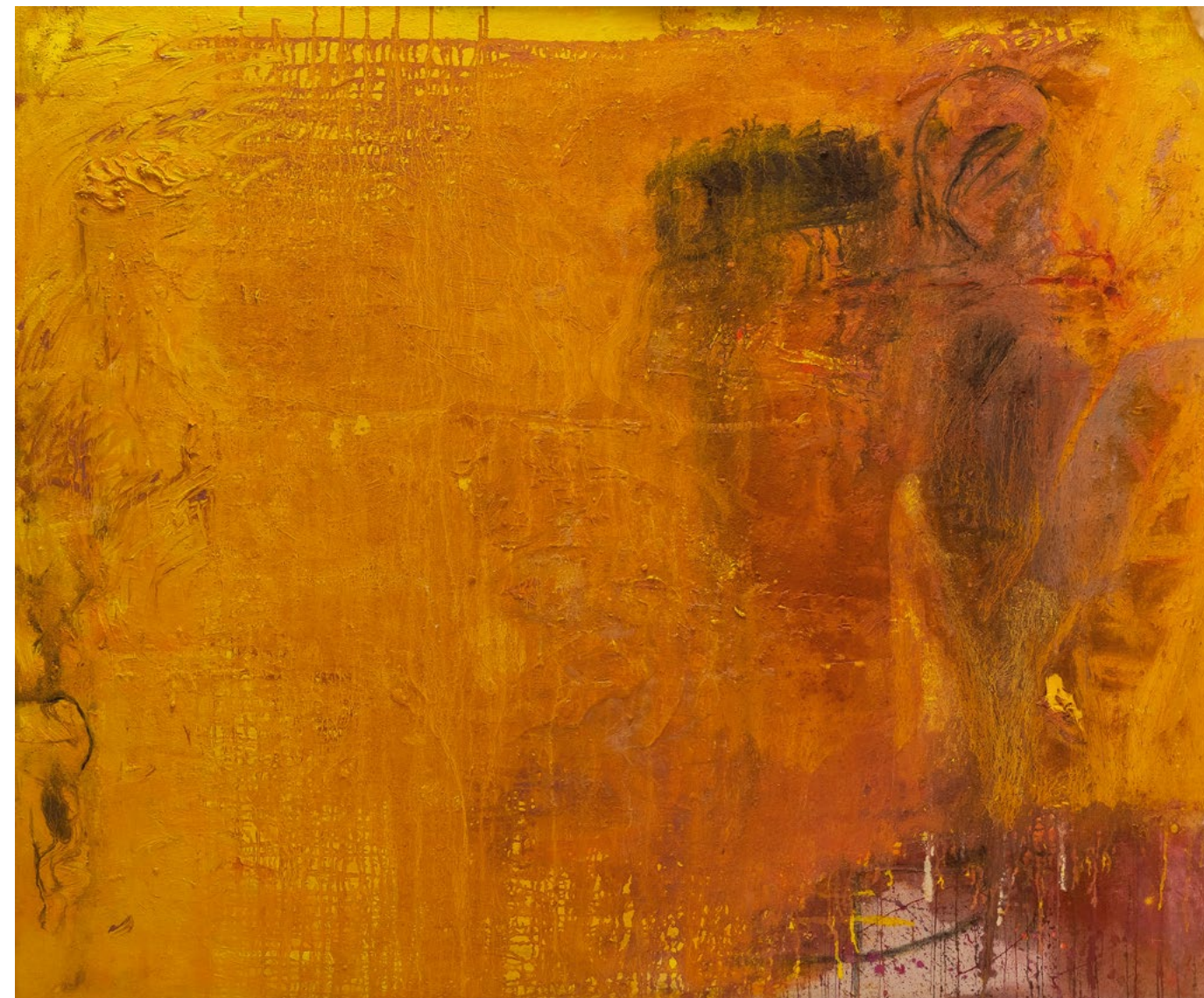
petr zlamal  
ptačí zpěvy





<< na titulní straně  
**ptačí zpěvy**, 2020, tempera  
a uhel na plátně, 170×136 cm

**nalezené nerosty**, 2017,  
olej na plátně, 74×64 cm



**odcházení**, 2022, kombinovaná  
technika na plátně, 135×162 cm

#### **vášnivě vibrující tanec petra zlamala**

ve staré číně byly hudba, tanec a poezie nerozlučnou trojicí. každý tanec byl choreograficky přizpůsoben jedinečnosti skladby a jejího textu. při tvorbě i provedení hrál každý prvek svou roli tak, aby tomu druhému vdechl život. výsledkem byla dokonalá harmonie životních sil. petr zlamal ve své tvorbě jednotí ve vášnivě harmonii tance nejen hudbu, tanec a poezii, ale zejména tajemné vibrace kosmických energií tvořících komplikované scénáře životních příběhů. jeho tvořivá energie proměňující každodenní zkušenosti v pulsující živočišně-erotickou formu velkoformátových pláten se dotýká diváka neopakovatelným způsobem. vzbuzuje v něm archetypálně nostalgickou vzpomínku na arché svých prvních vzpomínek, lásek, mileneckých vzplanutí či pádů do hloubi temné noci a setkání s bohyní hekaté. přes první dojem expresivity zlamalových obrazů zaujme nenápadná intimita světlých podmaleb v duchu marka rothka. forma zlamalových pláten vášnivě vibrující erotickou životní energií díky zmíněné intimitě naznačené v podmalbě v sobě skrývá autora plachého, zranitelného, ponořujícího se do zkoumání tajemství života s velkou pokorou a nesmělostí. formální živočišnost spleťtých a jasně vyhraněných linek, často v barevném kontrastu, je druhem masky, která skrývá „druhou tvář“ petra zlamala. ve shodě s antickým pojmem πρόσωπον

– persona (tedy maska, kterou nosili herci v antickém řecku) zjevuje pravou podstatu jeho osoby. pod maskou, komickou či tragickou, se skrývala pravá osoba. osoba citlivá, vnímavá, vášnivá a plachá zároveň. tuto osobu je tedy zapotřebí odhalit, a to za tajemnou záclonou formálních masek ať už vibrujících linií či energicky nanesených barevných ploch jeho pláten. ve zlamalově tvorbě se lze dopátrat vlivu mnohých velikánů umění 20. století (německých expresionistů, muncha, de kooninga, kandinského či miróa), avšak jeho přístup k malířskému projevu je prochnut slovanskou něhou plnou pochybností a paradoxů, protikladů a jednoty. zlamal nepřibarvuje život, hledí na něj s upřímnou touhou se dotknout alespoň zlomku jeho tajemství, kde není zřejmá hranice mezi nocí a dnem, životem a smrtí, láskou a nenávistí, mileneckým vzplanutím a osamocněním. každý, kdo chce nahlédnout pod roušku závoje jeho tvorby, je nucen v jeho obrazech spatřit zvláštní druh zrcadla, ve kterém se odráží v nejasném světle nejen umělcova duše, ale především divákův vlastní život. petr zlamal se nám snaží nabídnout výjimečnou mystagogickou cestu k porozumění sobě sama a svému životu v archetypálně vibrujícím tanci všech našich životních zkušeností.

jarosław sebastian pastuszak





< **setkání žen**, 2022, akryl  
a uhel na plátně, 92 x 110 cm

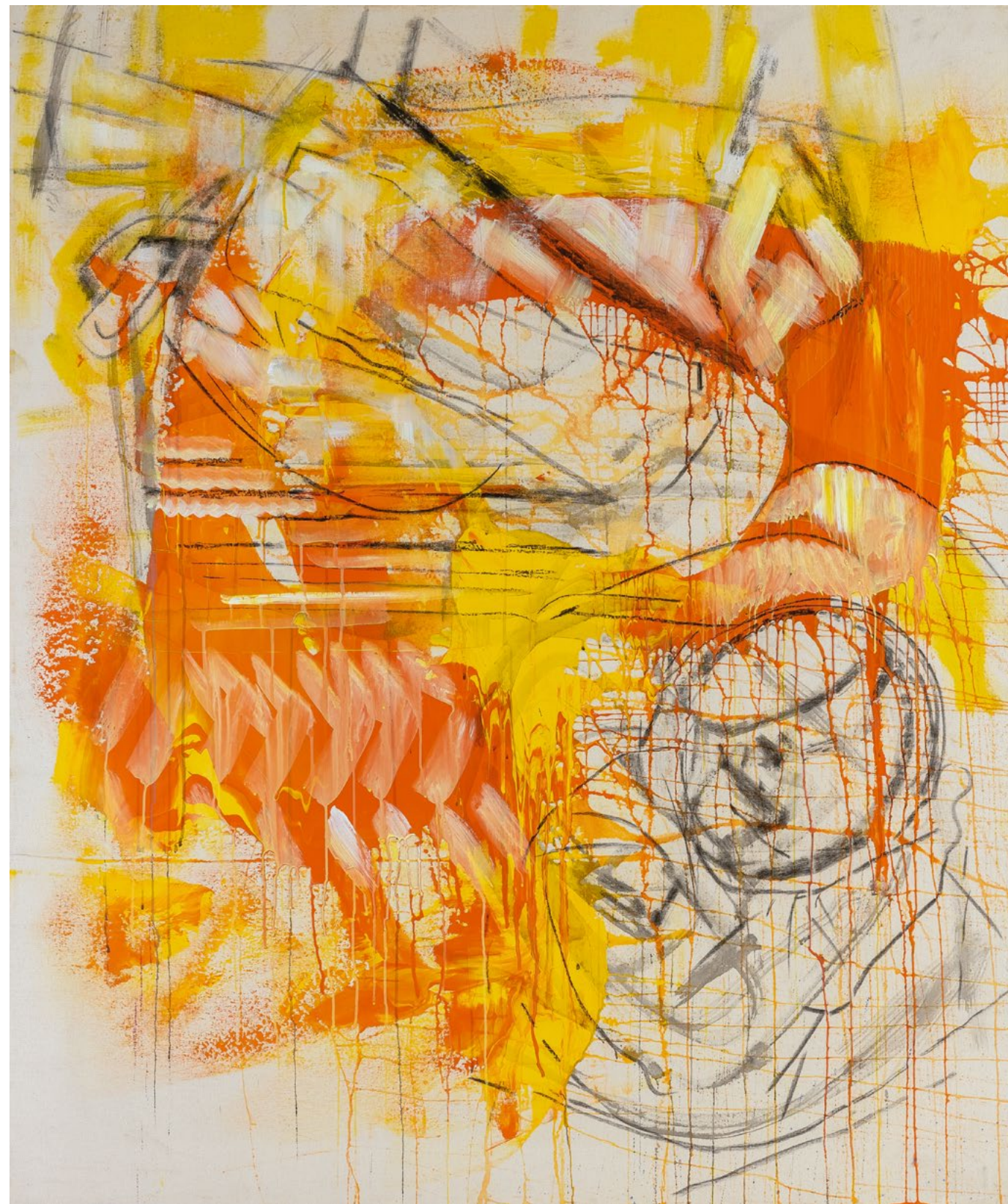
**kresba**, 2022, pastel, uhel  
na plátně, 151 x 142 cm

**krajina v dešti**, 2022, olej  
a uhel na plátně, 98 x 80 cm





**v žáru slunce**, 2022, akryl,  
uhel na plátně, 171×136 cm



**rodinná pohoda**, 2022, akryl,  
uhel na plátně, 151×142 cm





< **nesnesitelná zima**, 2022, akryl  
a uhel na plátně, 131 x 84 cm

**narozeniny**, 2022, akryl  
a uhel na plátně, 98 x 84 cm





**rozhádaná příroda**, 2022, akryl  
a uhel na plátně, 110 x 90 cm

**hříšné myšlenky**, 2022, olej,  
uhel na plátně, 76 x 64 cm



**zimní krajina**, 2019, tempera  
a uhel na plátně, 170 x 136 cm



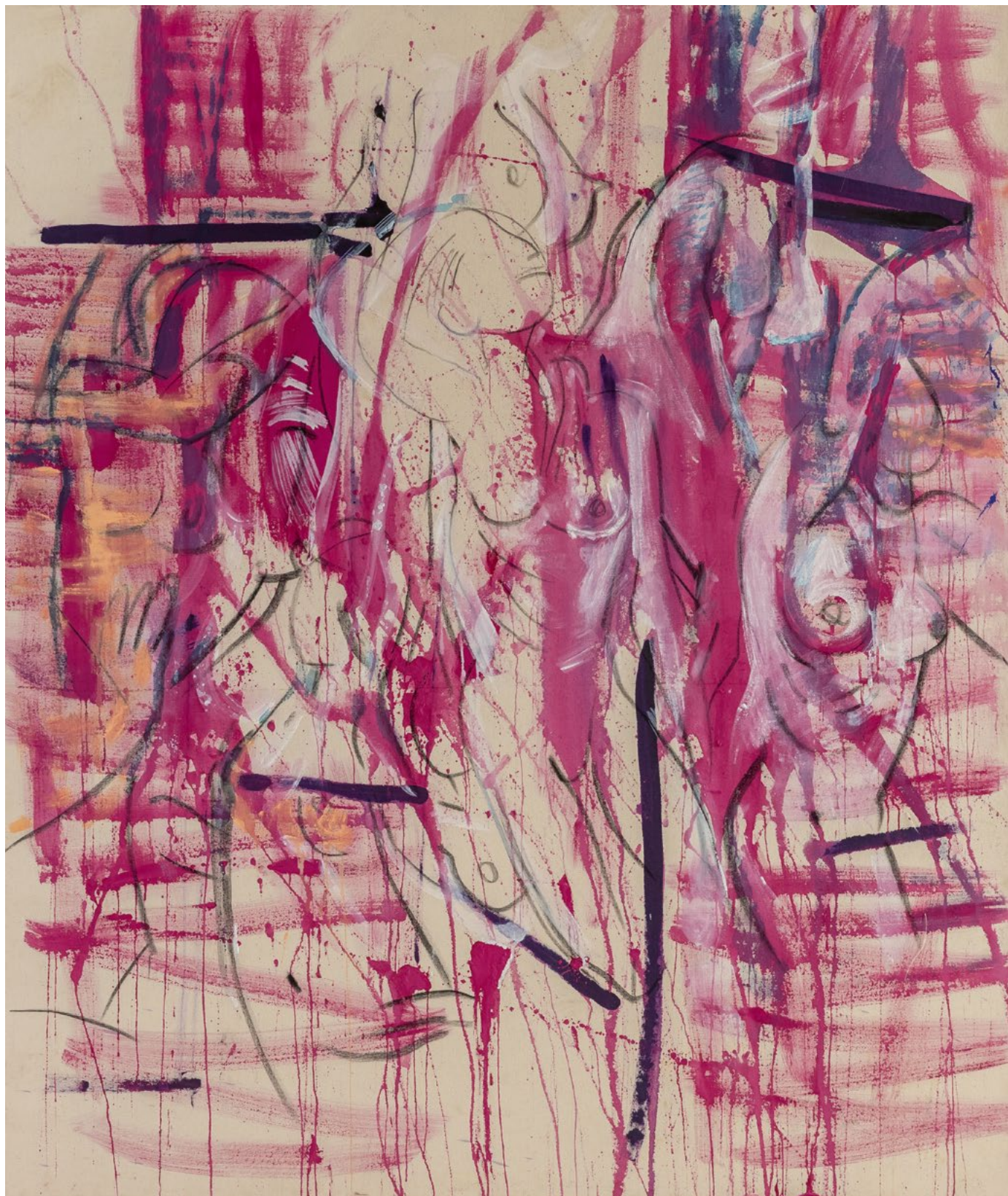


**na pláži**, 2022, akryl a uhel  
na plátně, 163 x 132 cm



**se zatajeným dechem**, 2021, akryl  
a uhel na plátně, 160 x 120 cm





**pocit opojení**, 2022, akryl  
a uhel na plátně, 162×136 cm



**karlička s maminkou**, 2022, tempera,  
uhel na plátně, 200×150 cm





## petr zlamal

narozen 21. března 1949 v olomouci.  
malíř, kreslíř, autor realizací v oblasti užitého umění a monumentální tvorby.  
žije a působí ve šternberku.

### studia

1968–1974 akademie výtvarných umění v praze, ateliér monumentální malby  
(prof. arnošt paderlík)

### zastoupení ve veřejných sbírkách

ministerstvo kultury české republiky  
ministerstvo zahraničních věcí české republiky  
muzeum umění olomouc

### zastoupení v soukromých sbírkách

česko, německo, itálie, velká británie, usa, austrálie

### samostatné výstavy / výběr

- 1971 *petr zlamal, obrazy*, galerie v podloubí, olomouc
- 1978 *petr zlamal, obrazy*, galerie mladých, brno
- 1980 *petr zlamal, obrazy*, oblastní galerie výtvarného umění v olomouci
- 1982 *petr zlamal, obrazy*, památník národního písemnictví v praze
- 1983 *petr zlamal, obrazy*, galerie dílo, olomouc
- 1987 *petr zlamal, obrazy*, dům umění města brna
- 1989 *petr zlamal, obrazy*, oblastní galerie výtvarného umění v gottwaldově  
*petr zlamal, obrazy*, krajské vlastivědné muzeum v olomouci
- 1991 *petr zlamal a pavel hogel, obrazy a kresby*, galerie r, praha  
*petr zlamal a pavel hogel, obrazy*, klub novinářů, praha
- 1993 *petr zlamal, obrazy*, galerie fresse – mehles, bad arolsen, německo
- 1993–1994 *petr zlamal, obrazy*, volksbank frankenberg, německo
- 1996 *petr zlamal, obrazy*, inter art galerie, stuttgart, německo
- 1999 *petr zlamal, obrazy*, galerie g, olomouc  
*petr zlamal, obrazy a návrhy do architektury*, galerie osa, olomouc
- 2006 *petr zlamal, vnější a vnitřní světy*, galerie šternberk
- 2007 *petr zlamal, dole i nahoře*, areál fakulty informatiky vut v brně
- 2010 *petr zlamal, archeologie paměti*, galerie nová síň, praha
- 2018 *petr zlamal, vášně*, galerie kotelna, říčany u prahy
- 2021 *petr zlamal, sklizeň, třešňový sad*, šternberk
- 2022 *petr zlamal, v žáru malby (tvorba 1958–2021)*, muzeum umění olomouc  
– muzeum moderního umění

### účast na společných výstavách / výběr

- 1981 *táborské setkání, jitka svobodová, rostislav novák, svatopluk klimeš, petr pavlík, vladimír novák, petr zlamal, jiri ptáček, václav bláha, michael rittstein, stanislav judl*, muzeum husitského revolučního hnutí v táboře
- 1982 *české malířství 20. století*, kulturní centrum čssr, berlín
- 1984 *současná česká krajina*, oblastní galerie, liberec
- 1996 *wilhelm zlamal, petr zlamal, ivana kubová, petr kuba, milena dopitová*, galerie šternberk
- 1998 *5. internationaler syrlin-kunstpreis*, stuttgart, německo
- 2000 *petr zlamal, petr kuba*, české kulturní centrum ve vídni
- 2003–2004 *hommage à andy warhol*, galerie wort und bild, wien, rakousko
- 2005 *deset pozic současné olomoucké výtvarné scény*, galerie města plzně  
*IV. nový zlínský salón, první přehlídka současného českého a slovenského umění*, dům umění, zlín  
*stopy zápasu, gesto e exprese*, galerie moderního umění v hradci králové
- 2006 *kalendář pro jindru štreita*, galerie výtvarného umění v ostravě  
*místo pro člověka*, institut trialog, brno

**galeriezet**

zámecké náměstí 775  
783 53 velká bystřice  
tel.: +420 774 818 153  
galeriezet@velkabystrice.cz  
www.galeriezet.cz

—  
petr zlamal – ptačí zpěvy | 28. 5. – 28. 7. 2022

kurátor výstavy: jarosław sebastian pastuszak

grafický design: petr šmalec | vydalo město velká bystřice, 2022