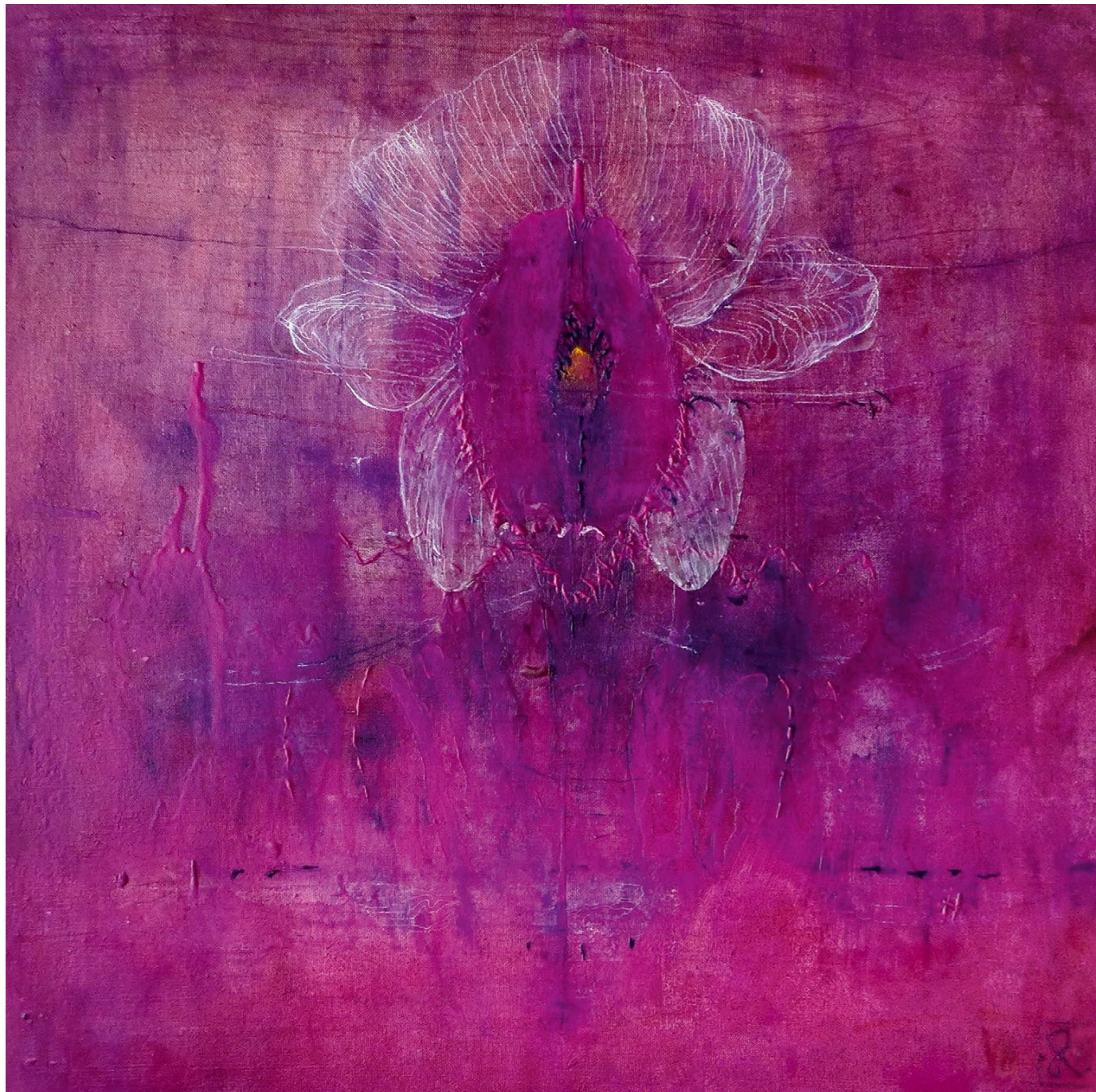




25. 1. — 27. 3. 2025  
galeriezet  
Město  Velká Bystřice

božena rossí  
uprostřed cesty



<< na titulní straně: **louka I** (detail), 2021  
kombinovaná technika, 100 × 150 cm

**touha**, 2024, kombinovaná  
technika, 60 × 60 cm

**přeslička zlatá I**, 2024,  
kombinovaná technika,  
zlato, 70 × 40 cm

**přeslička zlatá II**, 2024,  
kombinovaná technika,  
zlato, 70 × 40 cm



#### lyrická hnutí vznášející se nad vodami

některá označení z výtvarného umění mohou být zavádějící, nebo alespoň ne zcela jasná. např. abstrakcí rozumíme úplný odklon od specifčnosti jevů a předmětů, tedy zobecnění, generalizaci. metoda malby boženy rossí, ztišená v pohybu na rozhraní věcnosti a pomyslnosti, zobecněním není. je poutavě osobitá, vlastně boženou rossí samou. nikoliv v odklonění, nýbrž v intimním příklonu. obecná pravidla, zavedené figle a průhledné rozmachy imaginace jsou tu tytam. rossí maluje, tedy v jejím případě nejdříve rozpustí vosk a zatepla přidá barvu, nikoliv jak jí, řečeno prostým jazykem, malířská ústa narostla, ale jak vnímání světa vstoupilo do jejích recepčních komůrek, nejdříve těch k vidění, pak oněch, jež mají starost o duši. to sdruženo s řemeslnými znalostmi, bez nichž se obejít nelze, zrodilo malířství s její signaturou – božena rossí. cokoli ze světa přírody a lidských bytostí, proluto vzrušeným citěním autorčiným, znamená obrazy netoliko k vidění, nýbrž k vstoupení se zostřenými smysly. je příjemné vpouštět si je do duše. je-li hrubá, patrně zjemní, je-li něžná, ocitne se na prahu blaha.

je mnoho způsobů malování obrazů. četným sluší označení znamenité. metoda boženy rossí je jednotou lyrických hnutí vznášejících se nad vodami a ušlechtilé práce. v jejím souhrnu lze přece jen objevit i druhotnou stopu zobecnění. křehké doteky malířčiny ruky totiž stvrzují kardinální skutečnost: je-li malířství prostředkem zjevujícím svéráznými prostředky svět, jsou obrazy rossí ve své výlučnosti lyrickými, často nevěcnými vizemi jeho obrysů, intimit i nádechů smyslnosti. před časem napsala: *pracuji v jinotajích, nechávám se vést, napojena na jakousi zvláštní vlnu, která mne činí šťastnou.*

jejím obrazům rozumíme. ale netvrdíme, že jsme k malířce pronikli cele. v oblasti nezávislých imaginací není toho ani zapotřebí. v tvořivých imaginacích umělcových a získatelných obrazotvornostech vnímatelů není shoda nezbytností. sytým naplněním je individuální recepce odhalena v různosti. troufale si myslím, že rossí obrazy lze chápat jako jistý světelný bod, v němž se protínají cévy osudů. i vnímatelů. jsme smělymi, přitom bojácnými vizuálními a citovými zcizovateli uměleckých děl. skrze tato odvážná přivlastnění stávají se umělecká díla ušlechtilou součástí našich životů. kdybychom se jich zeptali, co o tom soudí, snad by odpověděly, že tak je to přece od nepaměti. jan dočekal



růže, 2024, kombinovaná  
technika, 90 x 70 cm



srdce se stromy, 2022  
kombinovaná technika, 90 x 70 cm



**zahrada**, 2023, kombinovaná  
technika, 70 x 80 cm



**chobotnička**, 2024, kombinovaná  
technika, 90 x 70 cm



## božena rossí

narozena 14. 3. 1957 v podbrezové, slovensko

žije a pracuje na českomoravské vysočině v bystřici nad pernštejnem

### studia

1972–1976 supš uherské hradiště – prof. jan blažek a prof. jan gajdoš

1976–1982 avu praha – prof. karel souček

### výstavy / výběr

1983 galerie mladých, brno

1991 klášter klagenfurt, rakousko

1992 galerie topase, paříž, francie

1994 kulturní centrum, vídeň, rakousko

1995 galerie campo san maurizio, benátky, itálie

2001 galerie u prstenu, praha

2002 státní galerie kroměříž

2003 kostel moravský beroun

2007 galerie batge, berlín, německo

2009 galerie z ruky, křížovice

2010 galerie platinum, brno

2012 galerie 12, náměšť nad oslavou

2014 galerie crears, rožnov pod radhoštěm

2016 galerie aviatik, přstice u brna

2020 galerie inspiro, brno

2021–2023 společné výstavy rodiny rossí  
(broumov, křížovice, hodonín)

2024 horácká galerie, nové město na moravě  
galerie jamborův dům, tišnov  
(společně s karolínou rossí a pavlínou kvita)

se svým manželem karlem rossí podnikla studijní cesty za uměním do francie, španělska a nejčastěji do itálie, kde ji inspirovala malba a umění rané renesance.

### kontakt

adresa: pod kaštany 243, bystřice nad pernštejnem

rossi.atelier@seznam.cz

galeriezet

zámecké náměstí 775  
783 53 velká bystřice  
tel.: +420 774 818 153  
galeriezet@velkabystrice.cz  
www.galeriezet.cz

< *louka I* (detail), 2021, kombinovaná technika, 100 × 150 cm

božena rossí: uprostřed cesty | 25. 1. – 27. 3. 2025

úvodní slovo: jarosław sebastian pastuszak

grafický design: petr šmalec | vydalo město velká bystřice, 2025